

TAKE FREE

府中のまちなかイベント情報

2023-2024

12・1月

Vol.

03

# キテ・キテ府中NEWS

まち  
街をつなぐ光。

クリスマス・お正月は府中の  
イベントやライトアップを楽しもう

駅周辺  
MAP付

WEB版はこちらから▶



おもてなしライトアップ～竹あかりで府中のお正月～





### くるる4F Ducky Duck

クリスマスケーキご予約承り中。

12/15(金)までに

ご予約・ご入金で10%OFF。

定番のストロベリーショートケーキや

チョコレートケーキの他

モンブランや紅茶シフォンケーキも

取り揃えています。

Ducky Duckのケーキで素敵なクリスマスを!

### ミッテン府中1F トップス

チョコレートケーキ(R)

問合せ：042-319-1158

クルミの入ったチョコレートクリームを三層のスポンジでサンドいたしました。素朴ながらも世代を超えて愛されている、トップスを代表するチョコレートケーキです。 ※12/22(金)～25(月)のご予約は、12/15(金)まで。



### ぷらりと京王府中2F ジェノワーズ

クリスマスケーキご予約受付中!

問合せ：042-319-2356

クリスマスケーキご予約受付中!

予定台数に達し次第、受付終了です。ご予約分お渡し期間 12/23(土)～25(月)。



### フォーリス2F ジュエリーイシイ

K10WG ダイヤネックレス 11,000円～

冬ならではの限定デザイン雪の結晶をかたどったロマンティックなネックレス。軽やかで上品なダイヤモンドの輝きと、季節感のあるデザインが装いをワンランクアップさせてくれます。



### ぷらりと京王府中2F 京王アートマン府中店

クリスマスギフトにおすすめウォレット

ultima ゼウスシリーズ

アンティークスモース加工のイタリアンレザーを使用したお財布シリーズ。光の加減で革の表情が見え隠れする加工を施すことで独特な風合いを醸し出します。開くたびに異なる表情を楽しめるコンビカラーデザイン。イタリアをイメージしたさりげない刺繍もポイントです。日本製。

(価格例) ラウンドファスナー長財布：13,200円



府中の森クラシックコレクション

小林沙羅

ソプラノ&リサイタル

2024

1/14

午後2時開演

ウィーンホール

ソプラノ 小林沙羅 ¥4,000

ピアノ 河原忠之



純烈

CONCERT, 2024 in FUCHU

2024 1.29 14:00/18:00 開演  
どりーむホール 全席指定 ¥7,000

府中の森芸術劇場

http://www.fuchu-cpf.or.jp/theater/



チケットふちゅう  
042-333-9999



まちづくり府中の公式SNSで  
イベント情報をチェック!



X (旧Twitter)

Instagram

Facebook





ほんまちマルシェ

11.28(火) ▶ 12.1(金) 15:00~19:00

府中本町駅改札内コンコース

府中市産をはじめ、近隣地域で作られた新鮮お野菜を期間・数量限定で販売します。お帰りやお出かけの際に立ち寄ってみませんか？意外な逸品があるかも…

※駅構内での買い物には入場券が必要です。  
※開催日時については変更または中止の可能性が  
あります。



問合せ JR府中本町駅

2023よさこいinクリスマスwithフラフ

12.3(日) 14:00~16:00

けやき並木通り

府中市内のよさこいチームと全国から集結した色とりどりのフラフ・大旗がけやき並木を舞います。



問合せ よさこい広場 TEL 090-5740-2451

HPはこちら



ふ・らり~ Christmas Period

開催中 ▶ 12.25(日)

ふ・らり~ビル1・2階

フラワーフォトフレームアーチを1階出入口に設置し、ツリー・イルミネーション・クリスマスソングでクリスマスモードを演出します。



おもてなしライトアップ ~竹あかりで府中のお正月~

12.28(木) ▶ 2.4(日) 16:30~0:00

けやき並木通り、府中スカイナード

古くから府中の伝統や習慣と深く関わりがある「竹」を使用し、今年もお正月のおもてなしライトアップを行います。12月にワークショップも予定しています。詳しくはまちづくり府中HPにて。

※点灯時間は、予告なく変更する場合があります。  
12月28日~1月3日は、16:30~翌朝6:00まで点灯しています。

問合せ 一般社団法人まちづくり府中 TEL 042-370-1960



HPはこちら



初詣 歳旦祭・年祝祭

1.1(月祝)

大國魂神社

初詣の由来と考えられているのは、年籠りであると言われていています。これは大晦日の夕方から氏神の社に籠ったり、社前で夜を明かすものです。午前0時には初太鼓打初式が行われます。



問合せ 大國魂神社 TEL 042-362-2130

HPはこちら



府中けやきテラスクリスマスマーケット

12.2(土) 11:00~16:00

※雨天時は12月3日開催

府中けやきテラス屋外スペース (府中市宮西町2-2-12)

多彩な出店者によるオリジナル作品が盛りだくさん！ワンコインで参加できる楽しいワークショップも開催します。

問合せ 府中けやきテラス TEL 042-407-2675



第15回WaiWaiフェスティバル

12.10(日) ※作品展は9日(土)も開催

市民活動センタープラッツ、けやき並木通り周辺他

WaiWaiフェスティバルは、障害のある方への理解と協力を深めていただく機会として開催しています。障害当事者によるコンサートや作品展、福祉作業所の製品の販売会、手話体験教室などを開催します。



問合せ WaiWaiフェスティバル実行委員会 TEL 042-335-4545 (府中市障害者福祉課)

府中35番街商店会イルミネーション

開催中 ▶ 1.15(日)

府中35番街商店会

今年も35番街商店会にてイルミネーション開催中です！是非お立ち寄りください。



※イラストはイメージです。

HPはこちら



晦日市

12.30(土) ▶ 31(日)

大國魂神社

この市は、江戸時代前期に始まったと言われる伝統あるもので、武蔵野で唯一の歳市の市です。毎年30日・31日に行われます。



問合せ 大國魂神社 TEL 042-362-2130

HPはこちら



府中で開運!新春デジタルスタンプラリー

1.5(金) ▶ 2.4(日)

市内全域

大國魂神社やその摂社・末社ゆかりのストーリーと観光資源とをつなげたコースで市内を巡るデジタルスタンプラリーです。



問合せ 府中市役所生活環境部観光プロモーション課 TEL 042-335-4095

HPはこちら





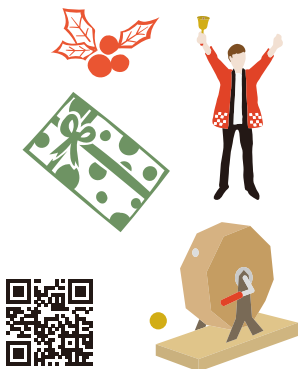
クリスマス抽選会を開催！

12.23<sup>+</sup> ▶ 25<sup>日</sup>

📍 1階 エスカレーター付近

12/23~25の期間内、館内店舗のお買い上げレシート1,000円分毎に1回引ける抽選会を開催致します！  
ぜひご参加ください！

ル・シーニューHP



月末水曜日は、ポイント5倍の「ビックウエンスデー」！

月末水曜日 12.27<sup>水</sup> / 1.31<sup>水</sup>

月末水曜日（12/27, 1/31）は、京王パスポートカードのポイントが一部店舗を除き、全館ポイント5倍の「ビックウエンスデー」を実施。大変お得なこの日をお見逃しなく！

ぶらりと京王府中HP



ミッテン府中イベント情報

11.30<sup>水</sup> ▶ 12.5<sup>火</sup> LOVOT POP UP SHOP  
場所：4F イベントスペース

12.23<sup>+</sup> ▶ 24<sup>日</sup> はぎぶーの似顔絵イベント  
場所：8F イベントスペース

12.23<sup>+</sup> ▶ 24<sup>日</sup> 本物そっくり!?食品サンプルワークショップ  
場所：4F イベントスペース

12.16<sup>+</sup> ▶ 1.15<sup>日</sup> ティラミスの「BENE REGALO」POPアップショップ  
場所：1F イベントスペース

12.31<sup>日</sup> ▶ 1.15<sup>日</sup> 鉄道忘れ物市  
場所：7F イベントスペース  
ミッテン府中・フォーリスHP



くるるイベント情報

📍 2階 中央広場

12. 2<sup>+</sup> ▶ 3<sup>日</sup> 冬のガラポン抽選会

12.23<sup>+</sup> ▶ 24<sup>日</sup> Xmasコンサート[観覧無料]

1. 6<sup>+</sup> ▶ 7<sup>日</sup> 干支ボーガングルレット

1.21<sup>日</sup> ———— 東京農工大学 ロボット研究会 R.U.R 「イライラ棒ゲーム」

1.28<sup>日</sup> ———— ボール落としゲーム

※ 参加方法など、詳しくはくるるHPまたは館内ポスターをご覧ください。

くるるHP



府中けやき並木の専門店街



フォーリスイベント情報

クリスマス抽選会

12.16<sup>+</sup> ▶ 25<sup>日</sup> 🕒 10:00~20:00

📍 フォーリス1階「光と風の広場」

ミッテン・フォーリス各店舗にて当日のお買い上げレシート2,000円(税込、合算可)毎に豪華賞品が当たる抽選のチャンス！皆様のご来店をお待ちしております。

※B1Fヤオコー及び一部店舗は対象外となります。

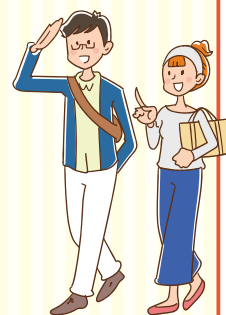


府中に息づく お店探訪

普段利用しているお店たちの、隠れたストーリーを知るともっとまちが楽しくなる。

この企画では、府中市内の大学生の皆さんに府中のお店を取材していただき、その魅力を記事で伝えていきます。本誌では、駅周辺の商業施設より店舗をピックアップしてご紹介いたします。

学生さんの取材記事は、まちづくり府中のHPで掲載中です！ ▶▶▶



ワークショップ「竹あかり」を作ってまちに明かりを灯そう！

例年、府中のまちを訪れた方々をおもてなしするために、年末年始にかけて実施している「竹あかり」を製作するワークショップを今年も開催します。自分で作った「竹あかり」でけやき並木を照らしませんか？



日時 12.10<sup>日</sup> ①10時②11時③13時④14時⑤15時(各回40分)  
雨天順延。順延の場合は12月17日(日)に実施。

場所 国司館と家康御殿史跡広場  
(府中市本町1-14)

対象：小学生以上の方(小学生は保護者同伴)  
定員：各回20名 費用：無料  
申込：まちづくり府中ホームページにて12月4日(月)まで受付。  
定員数を超える応募があった場合、抽選により決定します。



HPはこちら

# 府中観光協会コラム Fuchu Tourism Association Column

## 出初式

新春恒例行事である府中市消防団出初式は、1月7日に府中公園（府中町2-26）で挙行されます。式典に先立ち、約20台の消防ポンプ車等による分列行進の市内パレード、また睦消防組（むつみしょうぼうぐみ）による木遣り（きやり）や、はしご乗りの実演なども行われます。

式典の終盤には、ポンプ基本操法演技と一斉放水が行われます。団員にとっては日頃からの訓練の成果を発揮し、消防団の勇姿を市民に披露するとともに皆様から激励を受けることによって、改めて地域の安全・安心のために力を尽くすことを固く誓いあう場でもあります。

出初式のお知らせとして、当日、午前7時から市内各防災センターにて、サイレンが約1分間鳴らされます。火災と間違えないようにご注意ください。



出初式の放水訓練

## 府中市観光情報センター 観光情報センターは大國魂神社のすぐそば

市内の様々な観光スポットや各種イベント、自然や歴史・文化関連情報を提供しています。お気軽にお立ち寄りください。

住所 府中市宮町3-1 大國魂神社横

開館時間 9時～17時

休館日 月末火曜日・年末年始（12月29日～1月3日）  
臨時休館日

問合せ 042-302-2000

HPはこちら



センター内では府中の関連グッズを多数販売

## キテ・キテ府中NEWS 12・1月号配布先一覧

配布のご協力随時募集中です！

まちづくり府中までお気軽にお問い合わせください。

- 府中駅南口市営駐車場
- ル・シーニュ
- くるる
- ミッテン府中・フォーリス
- ぶらりと京王府中
- 大成・三浦建設共同企業体
- 府中市観光情報センター
- JR府中本町駅
- むさし府中商工会議所
- ふ・らり～
- 183 FUCHU FAN ZONE with PRONTO
- 府中市市民活動センタープラッツ
- 府中市役所（新庁舎「おもや」、府中駅北第2庁舎）
- 府中薬局本店（ル・シーニュ）
- SAKURAYA FOR ME（ル・シーニュ）
- ミートショップいせや（くるる）

- じげもんちゃんぼん（ミッテン府中）
- 香鶏deli鳥八（ミッテン府中）
- 青木屋 府中けやき並木通り店
- 青木屋 郷土の森工場売店
- 青木屋 MINANO 分倍河原店
- ジュエリーイシイ（フォーリス）
- RAFNIIST（ぶらりと京王府中）
- ジェノワーズ（ぶらりと京王府中）
- ユニクロ ミッテン府中店
- FUCHU KEYAKI TERRACE
- FUCHU SAKURA GARDEN
- LIGHT UP LOBBY
- ホテルコンチネンタル府中
- Space KURURU by Breath
- ホテル松本屋1725
- 大國魂神社

- ふちゅう接骨院
- 四季のあじ旬楽
- 常盤珈琲焙煎所
- 医食屋nobu.
- 子育て世代包括支援センター「みらい」
- デジタルアカデミーPendemy
- COCOROTUS府中乃森珈琲店
- ヘアエステサロンイスト
- きらぼし銀行 府中支店
- ルミエール府中市市民会館
- 公益財団法人府中市勤労者福祉振興公社
- 府中の森芸術劇場
- 府中市郷土の森博物館
- 一般社団法人まちづくり府中

※在庫のお問い合わせは全てまちづくり府中へご連絡ください。  
（各店舗へのお問い合わせはご遠慮ください）

## イベント情報誌「キテキテ府中NEWS」の広告主募集！

掲載号：Vol.4（2・3月号）令和6年1月末頃発行

発行部数：1号当たり1万部予定

広告の規格：縦3.0cm×横9.0cm / 広告内容は広告主が作成

枠数：1号につき2～4枠程度

広告料：1号1枠につき1万円（税込）

申込：令和5年12月27日（水）までに、まちづくり府中へ  
（TEL:042-370-1960）受付時間は平日9時～17時半まで

発行：一般社団法人まちづくり府中  
府中市宮西町2-8-3 野口ビル2階  
TEL 042-370-1960（平日9:00～17:30）  
12月29日～1月3日まで休業

協賛：株式会社府中駐車場管理公社、ル・シーニュ、くるる、  
ミッテン府中・フォーリス、ぶらりと京王府中、大成・三浦建設共同企業体

協力：府中市、NPO法人府中観光協会、JR府中本町駅

※各イベントの詳細については、各主催者にお問い合わせください。

TAKE FREE

# FUCHU TOWN EVENT MAP

# 府中のまちなかイベントマップ



## 駅周辺案内

駅周辺で楽しめる  
イルミネーションはこちら!



府中けやき並木  
イルミネーション2023  
12月25日まで  
おもてなしライトアップ  
～竹あかりで府中のお正月～  
12月下旬から



府中35番街商店会  
イルミネーション  
1月15日まで

府中スカイナード  
イルミネーション2023  
12月25日まで  
おもてなしライトアップ  
～竹あかりで府中のお正月～  
12月下旬から

ふ・らり～  
Christmas period  
12月25日まで



JR府中本町駅

大國魂神社  
国司館と家康御殿  
史跡広場

府中競馬  
正門前駅



東京競馬場



お知らせ

府中駅南口市営駐車場は年末年始も休まず営業します。  
年末年始のお買い物や大國魂神社の初詣の際に是非ご利用ください。  
12月31日(日) 夜～1月1日(月)・(祝)朝は、終夜営業を実施します。

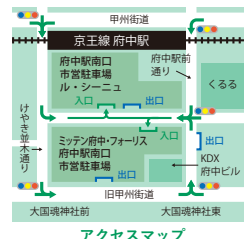


## 府中駅南口市営駐車場(788台収容)のご案内 ミッテン府中・フォーリス、ル・シーニュ地下 京王線府中駅徒歩2分

- 営業日 年中無休(午前0時～午前8時まで閉鎖)
- 利用時間(入庫時間) ●ミッテン府中・フォーリスエリア：午前8時～午後10時 ●ル・シーニュエリア：午前8時～午後11時30分
- 利用料金(午前8時～午前0時) 最初の1時間は400円、以降30分毎に200円 平日は最大1,200円、土・日・祝は最大2,400円
- 日祝の車両交通規制時 毎週日曜・祝日の12時～18時、けやき並木通りは車両交通規制のため通行できません。車両交通規制中は府中駅前通り経由で入庫してください。



駐車料金サービス情報はこちら周辺店舗でのお買上金額に応じて駐車料金サービス有



アクセスマップ

株式会社 府中駐車場管理公社 ☎042-336-9646