

TAKE FREE

府中のまちなかイベント情報

2024  
4・5月

Vol.  
05

# キテ・キテ府中NEWS

駅周辺  
MAP付

伝統を未来へ。



WEB版はこちらから▶



第19回くらやみ祭写真コンクール「手拍子で応援」



# くらやみ祭がやってくる!



「くらやみ祭」は、大國魂神社の例大祭です。武蔵国の「国府祭」を起源に1000年以上続く歴史ある祭礼で、東京都指定無形民俗文化財に指定されています。名前の由来は、昔は街の明かりをすべて消した暗闇の中で「神輿渡御」が行われていたためと言われています。

毎年4月30日から5月6日までの7日間にさまざまな神事が執り行なわれ、GW期間の府中は約80万人の人口

で、大変賑わいます。数日間続くお祭りなので、都合に合わせて何度か見に来るのもおすすめです!

メインは、クライマックスの「神輿渡御」ですが、迫力のある「萬燈大会」や「太鼓の響宴」、賑やかな「囃子の競演」や「山車行列」など…

本誌では、初めての方でもキテ・ミテ盛り上がる、見応えある神賑行事をピックアップしてご紹介いたします!

## 5月3日 金

### 囃子の競演 (はやしのきょうえん)



🕒 18:30～

けやし並木に山車が並んで囃子の競演を行います。府中の囃子は郷土芸能として大切にされ、賑やかさと優雅さで盛り上がります。

### 競馬式 (こまくらべ)



🕒 20:00～

旧甲州街道を4頭のご神馬が3往復します。昔、国司が駿馬を朝廷に献上するために良馬を府中に集め、馬場で走らせ検閲したことに由来します。

## 5月4日 土

### 子供神輿連合渡御 (こどもみこしれんごうとぎょ)



🕒 12:00～

将来、本物の神輿を担ぐ日を楽しみに、市内の約20町会の子供神輿が神社に向かい元気に担がれます。

### 萬燈大会 (まんとうたいかい)



🕒 12:30～

色鮮やかな花飾りの萬燈は、地元の青年会が中心となり、毎年制作されます。萬燈の出来映えやそれを操る者の技、力強さを競い合います。

### 太鼓の響宴 (たいこのきょうえん)



🕒 17:00～

日本最大級の太太鼓が神社大鳥居前に揃います。力一杯打つ音が府中の空に響き渡ります。

### 山車行列 (だしぎょうれつ)



🕒 18:00～

大鳥居前の旧甲州街道とけやし並木通りを中心に、東西から22台の山車が囃子を競演しながら巡行します。

## 5月5日 日

### 神輿渡御 (みこしとぎょ)



🕒 18:00～

花火の合図とともに6張の太太鼓が打ち鳴らされ、白丁を身にまとった担ぎ手と太太鼓に導かれ、神輿が渡御されます。「おいで」と呼ばれる神輿渡御は祭り最大の見所です。

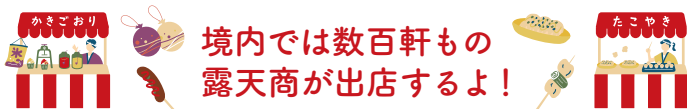
## 5月6日 月

### 神輿還御 (みこしかんぎょ)



🕒 4:00～

早朝、各神輿が御旅所を出発し各町内をそれぞれ巡行した後、神社に還御されます。各神輿、7:30頃には拝殿前に揃います。



境内では数百軒もの  
露天商が出店するよ!

詳しい情報は 大國魂神社公式HP、府中観光協会公式HP  
府中市観光情報センター発行のパンフレットをご覧ください。

大國魂神社公式HP「くらやみ祭」▶





府中ぐるっとゆかりワードラリー 2024  
開催中 ▶ 5.31📅

📍市内対象施設

府中市内の歴史・芸術・産業を見て聞いて体験できる施設や、観光スポット28か所をまわるラリーを開催中。ゆかりワードを集めて応募すると、各施設のオリジナルグッズなど素敵な賞品が抽選で当たります。



問合せ | 府中市観光情報センター  
TEL 042-302-2000

第11回キテキテ府中マルシェ

5.26📅 🕒11:00~16:00 ※雨天中止

📍けやき並木通り

今度のマルシェは緑あふれるけやきが美しい季節での開催です。府中の魅力的なモノやヒトに出会いに出かけませんか？雑貨・食品販売やワークショップ、ステージも。



問合せ | まちづくり府中  
TEL 042-370-1960

府中市郷土の森博物館がミッテン府中に出張！

家族で楽しめる体験イベント！ 📍ミッテン府中 9階

参加受付・問合せ：府中市郷土の森博物館 TEL 042-368-7921

※郷土の森博物館は現在、本館の改修工事の為、全館休館中です。



博物館の資料にさわろう

4.14📅 / 5.19📅 🕒11:00~15:00

博物館に展示しているような縄文土器、昔のくらしの道具、野鳥のはく製をさわってみよう！



星座早見盤を作ろう！

4.27📅 🕒11:00~16:00 💰500円

いつ、どんな星が見られるのかを調べられる星座早見盤を作ってみましょう！  
先着順。無くなり次第終了。



郷土の森博物館が  
やってきた！

惑星バスボムを作ろう！

5.25📅 💰200円

🕒①13:00 ~ 13:30、②14:00 ~ 14:30、  
③15:00 ~ 15:30

自分だけの惑星を想像して、バスボムを作ってみましょう！作ったバスボムはお家で使えます。対象は小学1年生以上(未満の場合は保護者同伴)。5月11日(土)から、電話にて先着順に受付。定員各回20名。



お手玉教室

4.29📅 🕒13:00~15:00 💰400円

自分で選んだ布を使って、数珠玉の入ったお手玉を縫ってみませんか。2つ縫うのに約2時間かかります。対象は小学4年生以上(未満の場合は保護者同伴)。4月17日(水)から、電話にて先着順に受付。定員10名。



府中市は今年で70周年！



府中市は令和6年4月1日に市制施行70周年を迎えます。昭和29年4月に府中町、多磨村及び西府村の1町2村が合併し、人口約5万人の府中市が誕生しました。ここで府中の懐かしいまちなかの姿をご紹介します。



昭和41年府中駅北口ロータリー(58年前)  
まちなかマップA



昭和55年右の商店街は  
現在のミッテン府中・フォーリス(44年前)  
まちなかマップB



大正14年けやき並木(99年前)

国の天然記念物指定から  
今年で100周年！

「馬場大門のケヤキ並木」は、平安時代、源朝義・義家親子が、東北の戦いに向かう途中、大國魂神社に必勝祈願し、勝利の御礼にケヤキの苗木1000本を寄進したのが起源と伝えられています。

徳川家康も関ヶ原の戦い(1600)などで府中の馬市で手に入れた名馬に乗って出陣し、勝利の御礼として参道に馬場(馬を走らせる場所)を設け、けやきの苗を寄進しました。ちょうど100年前の大正13年に国の天然記念物に指定され、府中のシンボルとして市民に愛される憩いの場となっています。

市制施行70周年記念式典

実施日 2024年4月21日(日) ※観覧の受付は終了いたしました。

場所 府中の森芸術劇場

内容 武蔵国府中大使による対談、純烈ミニコンサート、市内中学校・高等学校合唱部による合唱など

市民が主役の70周年記念誌、記念動画を公開します

記念誌、動画ともに4月21日の記念式典後、市のHPで公開します。まちづくりの主役である市民の皆さんが語る、府中の魅力や未来に紡いでいきたい風景をぜひご覧ください。

(問い合わせ)府中市役所秘書広報課 042-335-4019



## 駅前商業施設 イベントインフォメーション

4~6月は毎週日曜日の午後、府中駅前までひと休みできる  
府中ストリートテラス開催中! ※雨天時、他イベント開催日を除く

毎週日 12:00~16:30  
(けやき並木通りは17時まで)

📍 けやき並木通り、府中スカイナード(南口)  
ぷらりと京王府中(TSUZUMI横)



## ぷらりと

KEIO FUCHU

ぷらりと京王府中  
HPはこちら



4.24(水) / 5.29(水)

月末水曜日は、ポイント5倍の「ビッグウエンスデー」!

月末水曜日(4/24, 5/29)は、  
京王パスポートカードのポイントが一部店舗を除き、全館ポイント5倍の「ビッグウエンスデー」を実施。大変お得なこの日をお見逃しなく!



## L SIGNET

ル・シーニュ  
HPはこちら



5.11(土) ▶ 12(日) お花が当たる  
母の日抽選会 📍 1F イベントスペース

4.11(水) ▶ 18(水) 春の暮らし市

4.20(土) ▶ 29(日) 東北物産展

5. 1(水) ▶ 6(日) 信州物産展

5. 8(水) ▶ 15(水) 北陸物産展

5.17(金) ▶ 27(日) 京都物産展



📍 2F GIGコート

## くるる

KURURU

くるる  
HPはこちら



4.27(土) ▶ 28(日) 11:00 ~ 18:00 📍 2F 中央広場

### お買物券抽選会

くるるのお買物やお食事などにご利用  
いただける500円券が当たる抽選会を  
開催! 4/5(金)~ 4/28(日)お買い上  
げのレシート2,000円(税込・合算可)  
ごとに1回ご参加いただけます。



## MITTEN

ミッテン府中  
HPはこちら

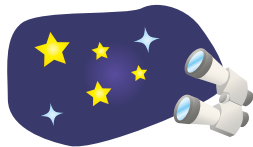


4.2(水) ▶ 16(水) レトロゲームDEアソボ 📍 7F

府中の企業『徳力精工株式会社』とのコラボイベントを開催。

4.13(土) 星空観望会 📍 RF

博物館の定例観望会が屋上に出張。  
整理券配布になります。



4.20(土) ▶ 21(日) ミッテンワークショップ 📍 7F

世界で一つだけの手作り体験してみませんか。

## FORIS

フォーリス1F  
「光と風の広場」

MadeMarche vol.9 イロトリドリ物語

暮らしに彩りをプラスするハンドメイド&お菓子  
作家が日替わりで17店舗出店する3日間の  
マルシェ。ワークショップも毎日開催しますの  
で、大人も子どもも楽しいイベントです。

4.20(土) / 5.18(土) フォーリス1F  
「けやき広場」

府中アートマート ※雨天中止

オリジナルアート作品、手作り雑貨などを集めたオープンエアマーケットです。

フォーリス  
HPはこちら



## ことみ 古都見ちゃん おさんぽ日記 Fuchu

5月5日 おまつりの日  
くらやみ祭は二〇〇〇年  
以上続くお祭り!  
今日の夜の渡御(通称  
おいで)が見どころだ  
け、今年の6日は振替休日。  
還御(通称おかえり)も  
見るチャンス。の年。  
ただ…。おかえりが始  
まる時間は朝の4時から  
なんだって。  
府中に引越す時には、  
不動産屋さんが「早朝から  
太鼓やお囃子の音が聞こ  
える」って教えてくれるら  
しいよ。すごいよね〜

早朝は眠いけれど  
朝日を浴びた神輿も  
キレイだよ☆



### 府中市観光情報センター

市内の観光スポットやイベント情報などを提供しています

住所 府中市宮町 3-1 大國魂交番横

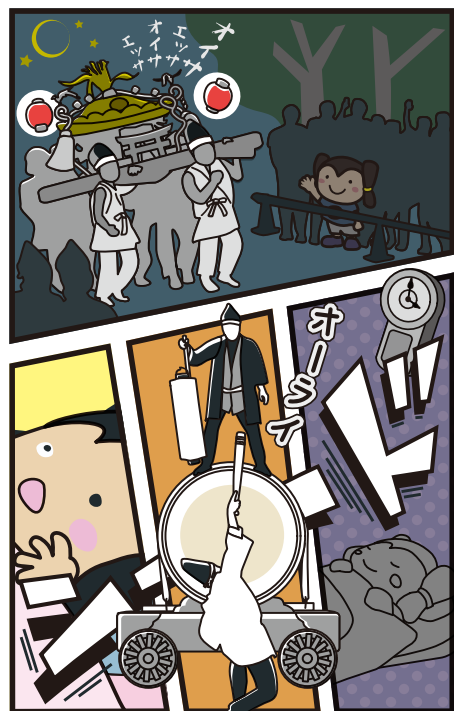
開館時間 9:00-17:00

休館日 月末火曜日、年末年始、臨時休館日

問い合わせ 042-302-2000



府中観光協会  
ウェブサイト



古都見ちゃん  
府中観光協会キャラクター!  
お散歩が大好き〜!



はくちょう  
白丁・烏帽子  
えぼし  
神輿渡御では白丁と烏帽子を着  
用していただければかたづけません

# 府中に息づく お店探訪



普段利用しているお店たちの、  
隠れたストーリーを知るともっとまちが楽しくなる。

この企画では、府中市内の大学生の皆さんに府中のお店を取材していただき、その魅力を記事で伝えていきます。本誌では、駅周辺の商業施設より店舗をピックアップしてご紹介いたします。



ジュエリーイシ  
(フォーリス)



香鶏deli鳥八  
(ミッテン府中)



Space KURURU by Breath  
(くるる)



カフェオレンジブーツ  
(ル・シーニュ)



ジェノワーズ  
(ぶらりと京王府中)

私たちが  
記事を書  
いています！



## PICK UP SHOPS

Vol.2、3で取材させていただいた  
店舗を一挙ご紹介！



金子園  
(フォーリス)



E-KITCHEN  
(くるる)



SAKURAYA FOR ME  
(ル・シーニュ)



啓文堂書店府中本店  
(ぶらりと京王府中)



北野エース  
(ミッテン府中)



学生さんの取材記事は、  
まちづくり府中のHPで掲載中です！▶



## 編集後記

4月になるとケヤキ並木は新緑の季節を迎え、晴れた週末はストリートテラスやイベント開催で大変賑わいます。5月は「くらやみ祭」や「キテキテ府中マルシェ」も開催され大勢の人々が集まり、街に活気があふれます。

そんな中、暖かくなってきて自然にも触れ合いたいな…という方におすすめなのが、4月下旬～5月上旬に見頃を迎える、「ムサシノキスゲ」の観賞です。府中の都立浅間山公園でしか見られない希少種なんです！標高約80メートルの小高い丘の浅間山の頂上ではお天気が良ければ富士山を拝めるかも！山野草や野鳥・昆虫が生息する自然豊かな公園で、ハイキングを楽しんではいかがでしょう？



〈都立浅間山公園までの公共交通機関〉

京王線「東府中」から京王バス武蔵小金井行き「浅間山公園」下車すぐ

配布のご協力随時募集中です！  
発行元までお気軽にお問い合わせください。

現在、50以上の施設や店頭に設置させていただいています！



キテキテ府中NEWS  
配布先一覧はこちら▶



## イベント情報誌「キテキテ府中NEWS」の広告主募集！

掲載号：Vol.6(6・7月号)令和6年5月末頃発行  
発行部数：1号当たり1万部予定  
広告の規格：縦3.0cm×横9.0cm / 広告内容は広告主が作成  
枚数：1号につき2～4枚程度  
広告料：1号1枚につき1万円(税込)  
申込：令和6年4月30日(火)までに、まちづくり府中へ



募集中！



大成・三浦建設共同企業体

協賛：株式会社府中駐車場管理公社、ル・シーニュ、くるる、ミッテン府中・フォーリス、ぶらりと京王府中、大成・三浦建設共同企業体

協力：府中市、府中観光協会、JR府中本町駅

発行：まちづくり府中  
府中市宮西町2-8-3 野口ビル2階  
TEL 042-370-1960(平日9:00~17:30)

※各イベントの詳細については、各主催者にお問い合わせください。

TAKE FREE

FUCHU TOWN MAP

# 府中のまちなか歴史めぐりマップ

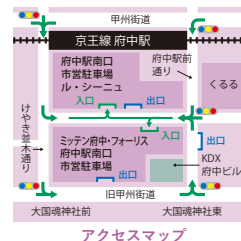


## 府中駅南口市営駐車場(788台収容)のご案内 ミッテン府中・フォーリス、ル・シーニュ地下 京王線府中駅徒歩2分

- 営業日 年中無休(午前0時~午前8時まで閉鎖)
- 利用時間(入庫時間) ●ミッテン府中・フォーリスエリア：午前8時~午後10時 ●ル・シーニュエリア：午前8時~午後11時30分
- 利用料金(午前8時~午前0時) 最初の1時間は400円、以降30分毎に200円 平日は最大1,200円、土・日・祝は最大2,400円
- 日祝の車両交通規制時 毎週日曜・祝日の12時~18時、けやき並木通りは車両交通規制のため通行できません。車両交通規制中は府中駅前通り経由で入庫してください。



駐車料金サービス情報はこちら周辺店舗でのお買上金額に応じて駐車料金サービス有



株式会社 府中駐車場管理公社 ☎042-336-9646